



# RAPPORT D'ANALYSE D'HUILE

Sample Rating Trend



ISO(LES NORMES)

Secteur

**ENTREPRISE SAINT-UBALDE [02643299]**

Identité de la machine

**KOMATSU PC360LC-II A40011**

Composant

**Système hydraulique**

Fluid

**PANOLIN HLP SYNTH 46 (--- LTR)**

## DIAGNOSTIC

### ▲ Recommendation

Nous recommandons le remplacement des filtres de ce composant. Nous vous recommandons d'échantillonner de nouveau dès que possible afin de contrôler la situation.

### Usure

Les taux d'usure de tous les composants sont normaux.

### ▲ Contamination

Il y a une quantité modérée de particules (de 4 à 14 microns) dans l'huile. Il y a une faible concentration (<5.0%) d'huile minérale présente dans le fluide. La teneur en eau est négligeable. La propreté du système est supérieure à la limite acceptable pour votre objectif de propreté ISO 4406.

### État Du Fluide

Le AN est acceptable pour ce fluide. l'huile peut encore servir si la contamination peut être réduite à un niveau acceptable.

## INFORMATION SUR L'ÉCHANTILLON

	methode	limite/base	actuel	passé1	passé2
Numéro d'échant.	Client Info		<b>WC</b>	---	---
Date d'échant.	Client Info		<b>19 Jun 2024</b>	---	---
Âge d la Machine	hrs	Client Info	<b>8</b>	---	---
Âge de l'huile	hrs	Client Info	<b>0</b>	---	---
Huile changée	Client Info		<b>N/A</b>	---	---
Statut de l'échant.			<b>ABNORMAL</b>	---	---

## MÉTAUX D'USURE

	methode	limite/base	actuel	passé1	passé2
Fer	ppm	ASTM D5185(m)	>20	<1	---
Chrome	ppm	ASTM D5185(m)	>10	0	---
Nickel	ppm	ASTM D5185(m)	>10	<1	---
Titane	ppm	ASTM D5185(m)		<1	---
Argent	ppm	ASTM D5185(m)		0	---
Aluminium	ppm	ASTM D5185(m)	>10	<1	---
Plomb	ppm	ASTM D5185(m)	>10	0	---
Cuivre	ppm	ASTM D5185(m)	>75	<1	---
Étain	ppm	ASTM D5185(m)	>10	0	---
Antimoine	ppm	ASTM D5185(m)		0	---
Vanadium	ppm	ASTM D5185(m)		0	---
Béryllium	ppm	ASTM D5185(m)		0	---
Cadmium	ppm	ASTM D5185(m)		0	---

## ADDITIFS

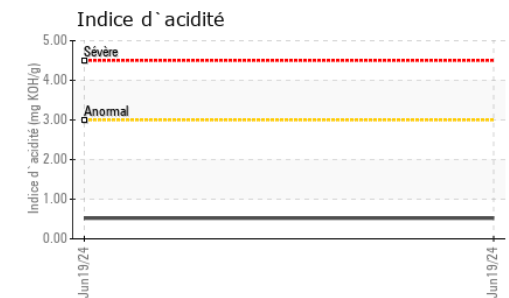
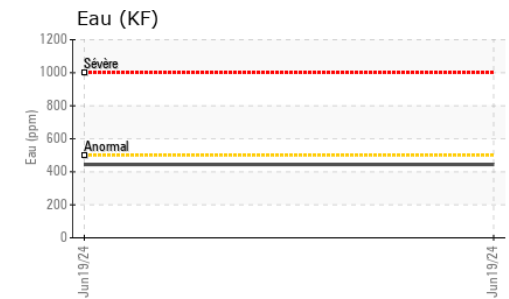
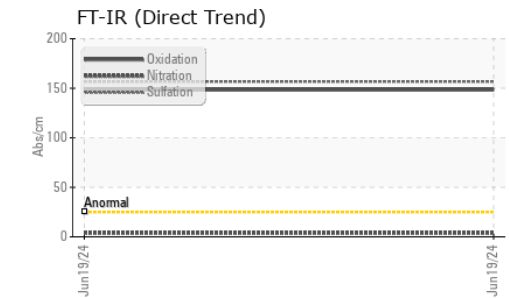
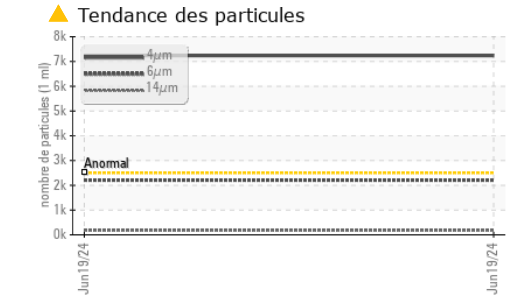
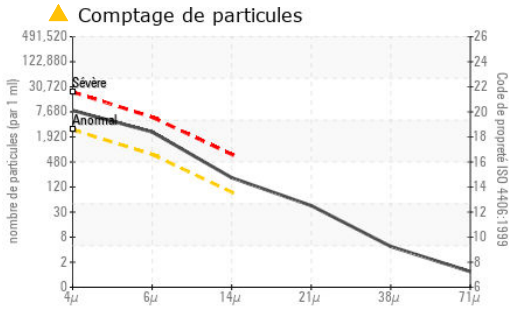
	methode	limite/base	actuel	passé1	passé2
Bore	ppm	ASTM D5185(m)	0	<1	---
Baryum	ppm	ASTM D5185(m)	0	<1	---
Molybdène	ppm	ASTM D5185(m)	0	0	---
Manganèse	ppm	ASTM D5185(m)	0	0	---
Magnésium	ppm	ASTM D5185(m)	0	<1	---
Calcium	ppm	ASTM D5185(m)	0	10	---
Phosphore	ppm	ASTM D5185(m)	1700	1431	---
Zinc	ppm	ASTM D5185(m)	0	18	---
Soufre	ppm	ASTM D5185(m)	1350	1251	---
Lithium	ppm	ASTM D5185(m)		<1	---

## CONTAMINANTS

	methode	limite/base	actuel	passé1	passé2
Silicium	ppm	ASTM D5185(m)	>20	<1	---
Sodium	ppm	ASTM D5185(m)		0	---
Potassium	ppm	ASTM D5185(m)	>20	<1	---
Eau	%	ASTM D6304*	>0.05	0.044	---
ppm d'eau	ppm	ASTM D6304*	>500	444	---

## INFRA-RED

	methode	limite/base	actuel	passé1	passé2
% de suie	%	ASTM D7844*		0	---
Nitration	Abs/cm	ASTM D7624*		3.9	---
Sulfatation	Abs./1mm	ASTM D7415*		156.7	---
Contenu en huile minérale	%	ASTM D7418*	<5.0%	<5.0	---



**Laboratoire** : WearCheck - C8-1175 Appleby Line, Burlington, ON L7L 5H9  
**N° d'échantillon** : WC  
**N° de laboratoire** : 02643300  
**Numéro unique** : 5800839  
**Analyse** : MOB 2 ( Additional Tests: TAN Man )

Pour discuter cette rapport, contacter le service à la clientèle au 1-800-268-2131.

Test denoted (\*) outside scope of accreditation, (m) method modified, (e) tested at external lab.

La validez de los resultados y la interpretación se basan en la muestra y la información proporcionada.

**Reçu** : 20 Jun 2024  
**Tested** : 21 Jun 2024  
**Diagnostic** : 24 Jun 2024 - Bill Quesnel

**Envirolin Canada**  
 520 rue Adanac  
 Quebec, QC  
 CA G1C 7B7  
 Contact: Patrick Levesque  
 patrick.levesque@envirolin.com  
 T: (418)623-1216  
 F: (418)660-8889

PROPRETÉ DU FLUIDE	methode	limite/base	actuel	passé1	passé2
Particules >4µ	ASTM D7647	>2500	▲ 7237	---	---
Particules >6µ	ASTM D7647	>640	▲ 2207	---	---
Particules >14µ	ASTM D7647	>80	▲ 177	---	---
Particules >21µ	ASTM D7647	>20	● 38	---	---
Particules >38µ	ASTM D7647	>4	4	---	---
Particules >71µ	ASTM D7647	>3	1	---	---
Propreté de l'huile	ISO 4406 (c)	>18/16/13	▲ 20/18/15	---	---

FLUID DEGRADATION	methode	limite/base	actuel	passé1	passé2
Oxydation	Abs/.1mm	ASTM D7414*	148.4	---	---
Indice d'acidité	mg KOH/g	ASTM D974*	0.52	---	---

VISUEL	methode	limite/base	actuel	passé1	passé2
Métal blanc	scalar	Visual*	NONE	---	---
Bronze	scalar	Visual*	NONE	---	---
Précipié	scalar	Visual*	NONE	---	---
Limon	scalar	Visual*	NONE	---	---
Débris	scalar	Visual*	NONE	---	---
Saleté	scalar	Visual*	NONE	---	---
Apparence	scalar	Visual*	NORML	---	---
Odeur	scalar	Visual*	NORML	---	---
Eau émulsifiée	scalar	Visual*	>0.05	---	---
Eau libre	scalar	Visual*	NEG	---	---

PROPRIÉTÉS DU FLUID	methode	limite/base	actuel	passé1	passé2
Visc 40°C	cSt	ASTM D7279(m)	47.0	---	---
Visc 100°C	cSt	ASTM D7279(m)	8.1	---	---
Indice de viscosité (VI)	Scale	ASTM D2270*	146	---	---

IMAGES DE L'éCHANTILLON	methode	limite/base	actuel	passé1	passé2
Coluer				no image	no image
Fond				no image	no image

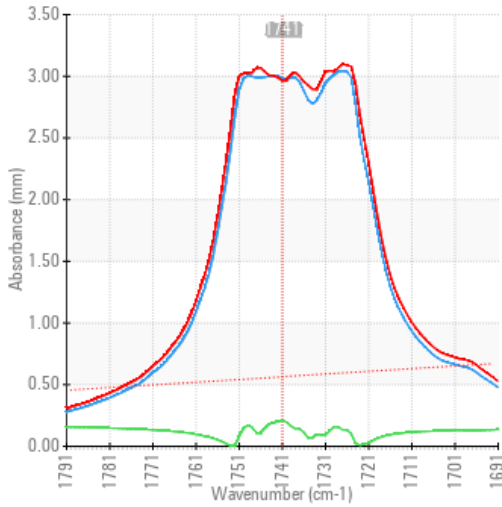


Secteur  
**ENTREPRISE SAINT-UBALDE [02643299]**  
 Identité de la machine  
**KOMATSU PC360LC-II A40011**  
 Composant  
**Système hydraulique**  
 Fluid  
**PANOLIN HLP SYNTH 46 (--- LTR)**

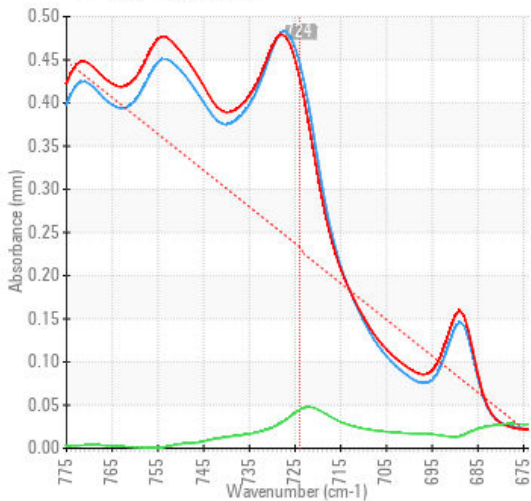
## ANALYSE SPECTRAL

		methode	limite/base	actuel	passé1	passé2
Zinc	ppm	ASTM D5185(m)	0	<b>18</b>	---	---
Contenu en huile minérale	%	ASTM D7418*	<5.0%	<b>&lt;5.0</b>	---	---

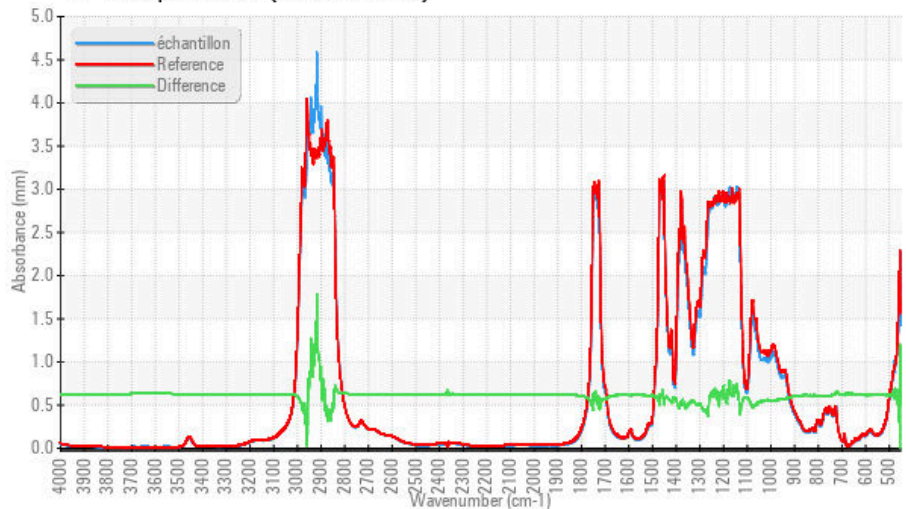
FT-IR - Esters 1



FT-IR - Esters II



FT-IR Spectrum (Absorbance)



ISO 17025:2017  
 Accredited  
 Laboratory

**Laboratoire** : WearCheck - C8-1175 Appleby Line, Burlington, ON L7L 5H9  
**N° d'échantillon** : WC  
**N° de laboratoire** : 02643300  
**Numéro unique** : 5800839  
**Analyse** : MOB 2 ( Additional Tests: TAN Man )  
**Reçu** : 20 Jun 2024  
**Tested** : 21 Jun 2024  
**Diagnostic** : 24 Jun 2024 - Bill Quesnel

Pour discuter cette rapport, contacter le service à la clientèle au 1-800-268-2131.

Test denoted (\*) outside scope of accreditation, (m) method modified, (e) tested at external lab.

La validez de los resultados y la interpretación se basan en la muestra y la información proporcionada.

**Envirolin Canada**

520 rue Adanac  
 Quebec, QC  
 CA G1C 7B7

Contact: Patrick Levesque  
 patrick.levesque@envirolin.com

T: (418)623-1216  
 F: (418)660-8889

*Cette page est intentionnellement laissée blanche*