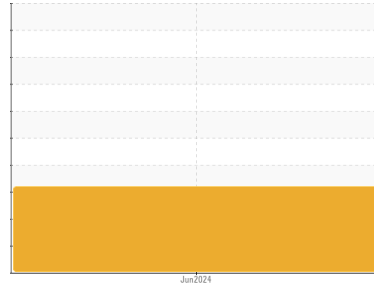




# RAPPORT D'ANALYSE D'HUILE

Sample Rating Trend



ISO(LES NORMES)



Secteur

[02643567]

Identité de la machine

**SONIC SDC 375 14-413**

Composant

**Système hydraulique**

Fluid

**PANOLIN HLP SYNTH 32 (--- GAL)**

## DIAGNOSTIC

### ▲ Recommendation

Vérifier les scelles et/ou les filtres pour des points d'entrée des contaminants. Le reniflard d'air doit être réparé. S'il n'est pas classé, nous vous recommandons de le remplacer par un reniflard à air adapté au micron et / ou au dessicant. Si évalué, nous vous recommandons de réparer / remplacer le reniflard. Nous recommandons le remplacement des filtres de ce composant. Échantillonner de nouveau dans 30 à 45 jours afin de contrôler la situation. Veuillez préciser la marque et le modèle du composant lors du prochain échantillon.

### Usure

Les taux d'usure de tous les composants sont normaux.

### ▲ Contamination

Il y a une grande quantité de limon (particules de 4 à 14 microns) dans l'huile. Il y a une faible concentration (<5.0%) d'huile minérale présente dans le fluide. La teneur en eau est négligeable. Le code de propreté du système est beaucoup plus haut que la limite acceptable pour votre objectif de propreté ISO 4406.

### État Du Fluide

Le AN est acceptable pour ce fluide. l'huile peut encore servir si la contamination peut être réduite à un niveau acceptable.

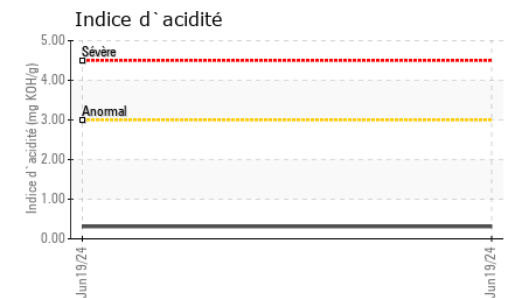
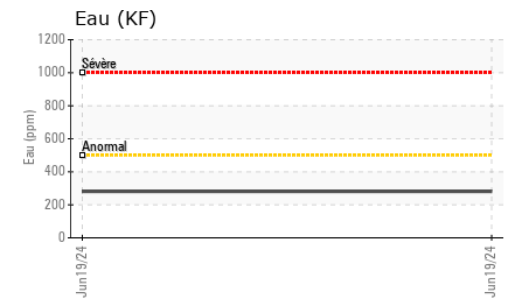
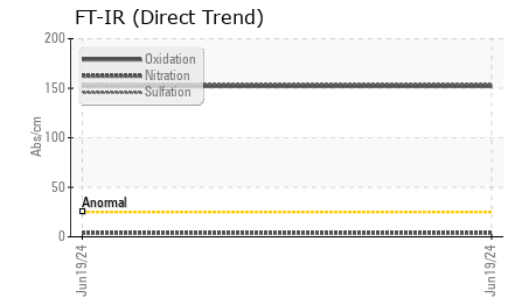
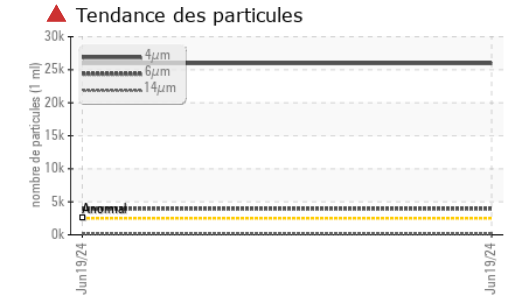
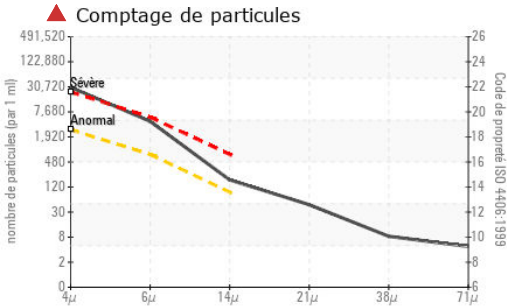
INFORMATION SUR L'ÉCHANTILLON		methode	limite/base	actuel	passé1	passé2
Numéro d'échant.	Client Info			<b>WC</b>	---	---
Date d'échant.	Client Info			<b>19 Jun 2024</b>	---	---
Âge d la Machine	hrs	Client Info		<b>0</b>	---	---
Âge de l'huile	hrs	Client Info		<b>0</b>	---	---
Huile changée	Client Info			<b>N/A</b>	---	---
Statut de l'échant.				<b>SEVERE</b>	---	---

MÉTAUX D'USURE		methode	limite/base	actuel	passé1	passé2
Fer	ppm	ASTM D5185(m)	>20	<b>&lt;1</b>	---	---
Chrome	ppm	ASTM D5185(m)	>10	<b>0</b>	---	---
Nickel	ppm	ASTM D5185(m)	>10	<b>&lt;1</b>	---	---
Titane	ppm	ASTM D5185(m)		<b>0</b>	---	---
Argent	ppm	ASTM D5185(m)		<b>0</b>	---	---
Aluminium	ppm	ASTM D5185(m)	>10	<b>&lt;1</b>	---	---
Plomb	ppm	ASTM D5185(m)	>10	<b>0</b>	---	---
Cuivre	ppm	ASTM D5185(m)	>75	<b>1</b>	---	---
Étain	ppm	ASTM D5185(m)	>10	<b>0</b>	---	---
Antimoine	ppm	ASTM D5185(m)		<b>0</b>	---	---
Vanadium	ppm	ASTM D5185(m)		<b>0</b>	---	---
Béryllium	ppm	ASTM D5185(m)		<b>0</b>	---	---
Cadmium	ppm	ASTM D5185(m)		<b>0</b>	---	---

ADDITIFS		methode	limite/base	actuel	passé1	passé2
Bore	ppm	ASTM D5185(m)	0	<b>&lt;1</b>	---	---
Baryum	ppm	ASTM D5185(m)	0	<b>0</b>	---	---
Molybdène	ppm	ASTM D5185(m)	0	<b>0</b>	---	---
Manganèse	ppm	ASTM D5185(m)	0	<b>0</b>	---	---
Magnésium	ppm	ASTM D5185(m)	0	<b>2</b>	---	---
Calcium	ppm	ASTM D5185(m)	5	<b>5</b>	---	---
Phosphore	ppm	ASTM D5185(m)	1500	<b>1238</b>	---	---
Zinc	ppm	ASTM D5185(m)	0	<b>22</b>	---	---
Soufre	ppm	ASTM D5185(m)	1450	<b>1357</b>	---	---
Lithium	ppm	ASTM D5185(m)		<b>&lt;1</b>	---	---

CONTAMINANTS		methode	limite/base	actuel	passé1	passé2
Silicium	ppm	ASTM D5185(m)	>20	<b>&lt;1</b>	---	---
Sodium	ppm	ASTM D5185(m)		<b>&lt;1</b>	---	---
Potassium	ppm	ASTM D5185(m)	>20	<b>&lt;1</b>	---	---
Eau	%	ASTM D6304*	>0.05	<b>0.028</b>	---	---
ppm d'eau	ppm	ASTM D6304*	>500	<b>281</b>	---	---

INFRA-RED		methode	limite/base	actuel	passé1	passé2
% de suie	%	ASTM D7844*		<b>0</b>	---	---
Nitration	Abs/cm	ASTM D7624*		<b>3.9</b>	---	---
Sulfatation	Abs/.1mm	ASTM D7415*		<b>153.9</b>	---	---
Contenu en huile minérale	%	ASTM D7418*	<5.0%	<b>&lt;5.0</b>	---	---



PROPRETÉ DU FLUIDE	methode	limite/base	actuel	passé1	passé2
Particules >4µ	ASTM D7647	>2500	▲ 25960	---	---
Particules >6µ	ASTM D7647	>640	▲ 3959	---	---
Particules >14µ	ASTM D7647	>80	● 157	---	---
Particules >21µ	ASTM D7647	>20	● 40	---	---
Particules >38µ	ASTM D7647	>4	● 7	---	---
Particules >71µ	ASTM D7647	>3	● 4	---	---
Propreté de l'huile	ISO 4406 (c)	>18/16/13	▲ 22/19/14	---	---

FLUID DEGRADATION	methode	limite/base	actuel	passé1	passé2
Oxydation	Abs/.1mm ASTM D7414*		152.0	---	---
Indice d'acidité	mg KOH/g ASTM D974*		0.31	---	---

VISUEL	methode	limite/base	actuel	passé1	passé2
Métal blanc	scalar Visual*	NONE	NONE	---	---
Bronze	scalar Visual*	NONE	NONE	---	---
Précipié	scalar Visual*	NONE	NONE	---	---
Limon	scalar Visual*	NONE	NONE	---	---
Débris	scalar Visual*	NONE	NONE	---	---
Saleté	scalar Visual*	NONE	VLITE	---	---
Apparence	scalar Visual*	NORML	NORML	---	---
Odeur	scalar Visual*	NORML	NORML	---	---
Eau émulsifiée	scalar Visual*	>0.05	NEG	---	---
Eau libre	scalar Visual*		NEG	---	---

PROPRIÉTÉS DU FLUID	methode	limite/base	actuel	passé1	passé2
Visc 40°C	cSt ASTM D7279(m)	30.6	32.4	---	---
Visc 100°C	cSt ASTM D7279(m)	5.9	6.5	---	---
Indice de viscosité (VI)	Scale ASTM D2270*	140	159	---	---

IMAGES DE L'ÉCHANTILLON	methode	limite/base	actuel	passé1	passé2
Coluer				no image	no image
Fond				no image	no image



**Laboratoire** : WearCheck - C8-1175 Appleby Line, Burlington, ON L7L 5H9  
**N° d'échantillon** : WC  
**N° de laboratoire** : 02643568  
**Numéro unique** : 5801107  
**Analyse** : MOB 2 ( Additional Tests: TAN Man )  
**Reçu** : 21 Jun 2024  
**Tested** : 25 Jun 2024  
**Diagnostic** : 26 Jun 2024 - Bill Quesnel

**Envirolin Canada**  
 520 rue Adanac  
 Quebec, QC  
 CA G1C 7B7  
 Contact: Patrick Levesque  
 patrick.levesque@envirolin.com  
 T: (418)623-1216  
 F: (418)660-8889

Pour discuter cetteur rapport, contacter le service à la clientèle au 1-800-268-2131.  
 Test denoted (\*) outside scope of accreditation, (m) method modified, (e) tested at external lab.  
 La validez de los resultados y la interpretación se basan en la muestra y la información proporcionada.

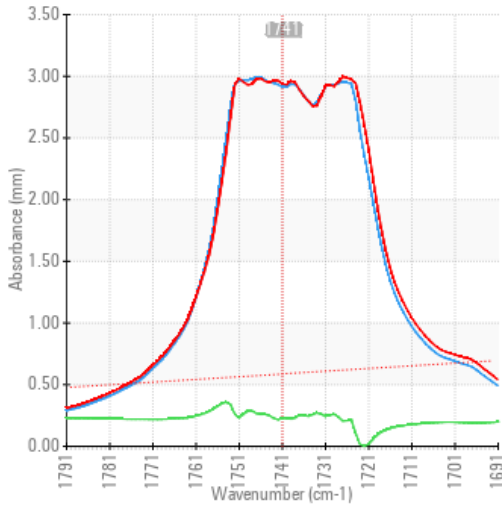


Secteur  
**[02643567]**  
 Identité de la machine  
**SONIC SDC 375 14-413**  
 Composant  
**Système hydraulique**  
 Fluid  
**PANOLIN HLP SYNTH 32 (--- GAL)**

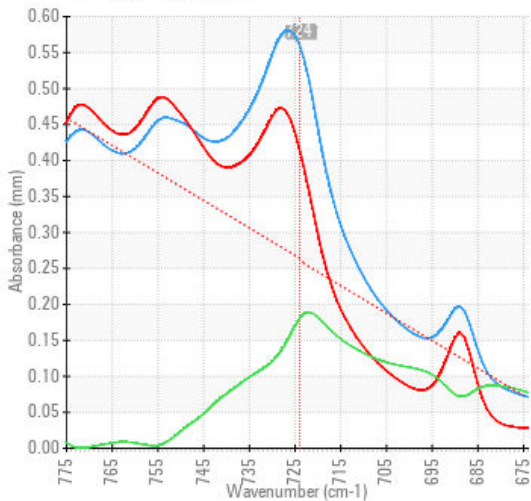
## ANALYSE SPECTRAL

		methode	limite/base	actuel	passé1	passé2
Zinc	ppm	ASTM D5185(m)	0	<b>22</b>	---	---
Contenu en huile minérale	%	ASTM D7418*	<5.0%	<b>&lt;5.0</b>	---	---

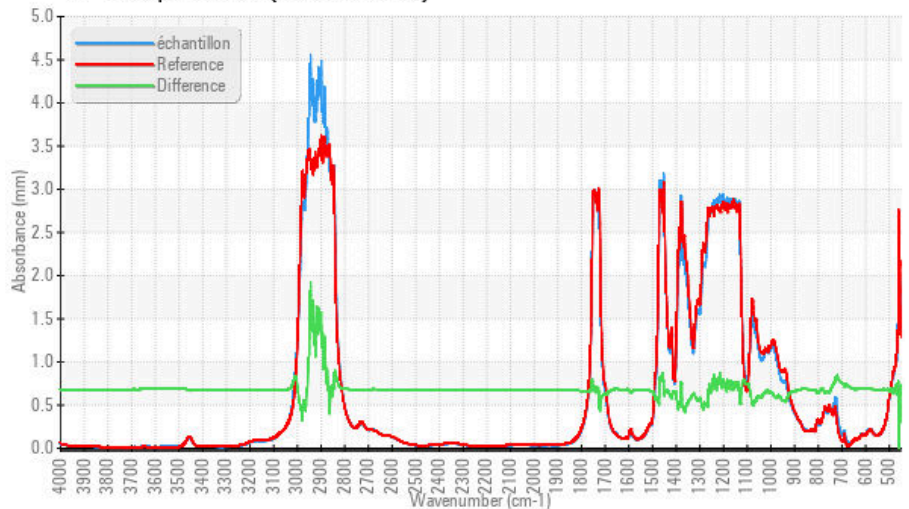
FT-IR - Esters 1



FT-IR - Esters II



FT-IR Spectrum (Absorbance)



**Laboratoire** : WearCheck - C8-1175 Appleby Line, Burlington, ON L7L 5H9  
**N° d'échantillon** : WC  
**N° de laboratoire** : 02643568  
**Numéro unique** : 5801107  
**Analyse** : MOB 2 ( Additional Tests: TAN Man )  
**Reçu** : 21 Jun 2024  
**Tested** : 25 Jun 2024  
**Diagnostic** : 26 Jun 2024 - Bill Quesnel

Pour discuter cette rapport, contacter le service à la clientèle au 1-800-268-2131.

Test denoted (\*) outside scope of accreditation, (m) method modified, (e) tested at external lab.

La validez de los resultados y la interpretación se basan en la muestra y la información proporcionada.

**Envirolin Canada**

520 rue Adanac  
 Quebec, QC  
 CA G1C 7B7

Contact: Patrick Levesque  
 patrick.levesque@envirolin.com

T: (418)623-1216  
 F: (418)660-8889

*Cette page est intentionnellement laissée blanche*