



Identité de la machine

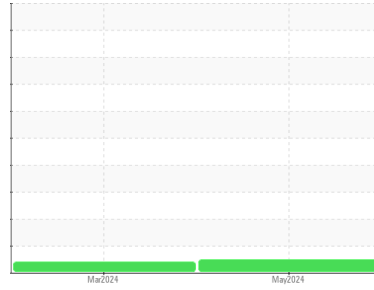
ELTEC ELTEC LP0250

Composant

Système hydraulique

Fluid

CASTROL HVI 32 (300 LTR)



DIAGNOSTIC

Recommandation

Échantillonner de nouveau l'équipement au prochain intervalle de vidange afin d'en surveiller la condition.

Usure

Les taux d'usure de tous les composants sont normaux.

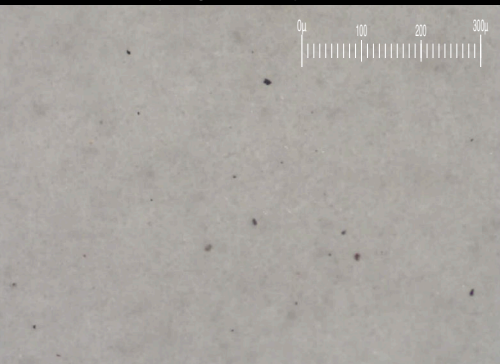
Contamination

La propreté du système est acceptable pour votre objectif de propreté ISO 4406. La teneur en eau est négligeable. La propreté du système et du fluide est acceptable.

État Du Fluide

Le AN est acceptable pour ce fluide. L'état de l'huile permet d'en prolonger l'utilisation.

Particle Filter (Magn: 100 x)



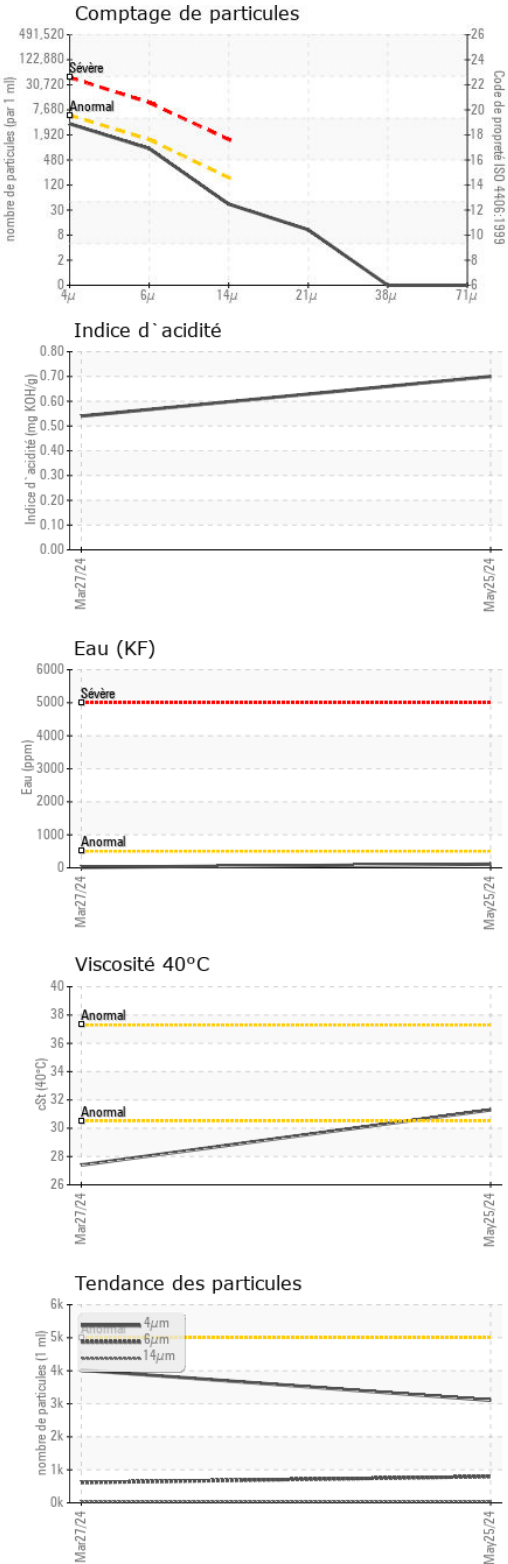
INFORMATION SUR L'ÉCHANTILLON		methode	limite/base	actuel	passé1	passé2
Numéro d'échant.	Client Info			ST45665	ST45595	---
Date d'échant.	Client Info			25 May 2024	27 Mar 2024	---
Âge d la Machine	hrs	Client Info		0	0	---
Âge de l'huile	hrs	Client Info		0	1700	---
Huile changée		Client Info		N/A	N/A	---
Statut de l'échant.				NORMAL	ABNORMAL	---

MÉTALUX D'USURE		methode	limite/base	actuel	passé1	passé2
Fer	ppm	ASTM D5185(m)	>20	5	4	---
Chrome	ppm	ASTM D5185(m)	>20	0	0	---
Nickel	ppm	ASTM D5185(m)	>20	<1	0	---
Titane	ppm	ASTM D5185(m)		0	0	---
Argent	ppm	ASTM D5185(m)		0	0	---
Aluminium	ppm	ASTM D5185(m)	>20	<1	<1	---
Plomb	ppm	ASTM D5185(m)	>20	0	0	---
Cuivre	ppm	ASTM D5185(m)	>20	2	1	---
Étain	ppm	ASTM D5185(m)	>20	0	0	---
Antimoine	ppm	ASTM D5185(m)		0	0	---
Vanadium	ppm	ASTM D5185(m)		0	0	---
Béryllium	ppm	ASTM D5185(m)		0	0	---
Cadmium	ppm	ASTM D5185(m)		0	0	---

ADDITIFS		methode	limite/base	actuel	passé1	passé2
Bore	ppm	ASTM D5185(m)		13	8	---
Baryum	ppm	ASTM D5185(m)		0	0	---
Molybdène	ppm	ASTM D5185(m)		11	6	---
Manganèse	ppm	ASTM D5185(m)		0	0	---
Magnésium	ppm	ASTM D5185(m)		128	73	---
Calcium	ppm	ASTM D5185(m)		249	166	---
Phosphore	ppm	ASTM D5185(m)		433	354	---
Zinc	ppm	ASTM D5185(m)		512	425	---
Soufre	ppm	ASTM D5185(m)		1584	1423	---
Lithium	ppm	ASTM D5185(m)		<1	<1	---

CONTAMINANTS		methode	limite/base	actuel	passé1	passé2
Silicium	ppm	ASTM D5185(m)	>15	3	<1	---
Sodium	ppm	ASTM D5185(m)		2	2	---
Potassium	ppm	ASTM D5185(m)	>20	<1	<1	---
Eau	%	ASTM D6304*	>0.05	0.011	0.001	---
ppm d'eau	ppm	ASTM D6304*	>500	111	15	---





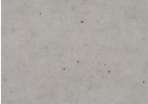
PROPRETÉ DU FLUIDE		methode	limite/base	actuel	passé1	passé2
Particules >4µ		ASTM D7647	>5000	3106	4019	---
Particules >6µ		ASTM D7647	>1300	793	614	---
Particules >14µ		ASTM D7647	>160	37	35	---
Particules >21µ		ASTM D7647	>40	9	10	---
Particules >38µ		ASTM D7647	>10	0	2	---
Particules >71µ		ASTM D7647	>3	0	1	---
Propreté de l'huile		ISO 4406 (c)	>19/17/14	19/17/12	19/16/12	---



FLUID DEGRADATION		methode	limite/base	actuel	passé1	passé2
Indice d'acidité	mg KOH/g	ASTM D974*		0.70	0.54	---

VISUEL		methode	limite/base	actuel	passé1	passé2
Métal blanc	scalar	Visual*	NONE	VLITE	NONE	---
Bronze	scalar	Visual*	NONE	NONE	NONE	---
Précipié	scalar	Visual*	NONE	NONE	NONE	---
Limon	scalar	Visual*	NONE	NONE	NONE	---
Débris	scalar	Visual*	NONE	NONE	NONE	---
Saleté	scalar	Visual*	NONE	NONE	NONE	---
Apparence	scalar	Visual*	NORML	NORML	NORML	---
Odeur	scalar	Visual*	NORML	NORML	NORML	---
Eau émulsifiée	scalar	Visual*	>0.05	NEG	NEG	---
Eau libre	scalar	Visual*		NEG	NEG	---

PROPRIÉTÉS DU FLUID		methode	limite/base	actuel	passé1	passé2
Visc 40°C	cSt	ASTM D7279(m)		31.3	▲ 27.4	---

IMAGES DE L'ÉCHANTILLON		methode	limite/base	actuel	passé1	passé2
Coluer						no image
Fond						no image
PrtFilter					no image	no image



Laboratoire : WearCheck - C8-1175 Appleby Line, Burlington, ON L7L 5H9
N° d'échantillon : ST45665
N° de laboratoire : **02644354**
Numéro unique : 5801893
Analyse : IND 2 (Additional Tests: Bottom, BottomAnalysis, FilterPatch, KF, PrtFilter, TAN, Cat)

Reçu : 27 Jun 2024
Tested : 28 Jun 2024
Diagnostiqué : 28 Jun 2024 - Kevin Marson

HYDROMEC INC
 2921, BLVD WALLBERG
 DOLBEAU, QC
 CA G8L 1L6
 Contact: Melissa Dubois
 serviceadministrator@hydromec.ca
 T: (418)276-5831E X:t253
 F: (418)276-8166

Pour discuter cette rapport, contacter le service à la clientèle au 1-800-268-2131.
 Test denoted (*) outside scope of accreditation, (m) method modified, (e) tested at external lab.
 La validez de los resultados y la interpretación se basan en la muestra y la información proporcionada.