



# RAPPORT DU CARBURANT

Sample Rating Trend



EAU



Secteur  
**[BQ26759]**  
 Identité de la machine  
**FALAR DEAV**  
 Composant  
**Carburant diesel**  
 Fluid  
**No.2 DIESEL FUEL (ULTRALOW SULPHUR) (--- GAL)**

## DIAGNOSTIC

### ▲ Recommendation

Nous vous recommandons de vérifier tous les endroits par lesquels des contaminants peuvent pénétrer dans le système.

### ▲ Contaminants

Le point d'éclair est inférieur à la normale. L'odeur de l'échantillon et le point d'éclair peu élevé indiquent une dilution avec une substance volatile.

### ▲ État Du Carburant

le carburant ne peut plus être utilisée en raison de la présence de contaminants.

INFORMATION SUR L'ÉCHANTILLON		methode	limite/base	actuel	passé1	passé2
Numéro d'échant.	Client Info			<b>WC0961610</b>	---	---
Date d'échant.	Client Info			<b>09 Jul 2024</b>	---	---
Âge d la Machine	hrs	Client Info		<b>0</b>	---	---
Statut de l'échant.				<b>SEVERE</b>	---	---

PHYSICAL PROPERTIES		methode	limite/base	actuel	passé1	passé2
Visc 40°C	cSt	ASTM D7279(m)	3.0	<b>2.3</b>	---	---
Point d'éclair Pensky-Martens	°C	ASTM D7215*	52	<b>▲ 8.3</b>	---	---

SULFUR CONTENT		methode	limite/base	actuel	passé1	passé2
Soufre	ppm	ASTM D5185(m)	10	<b>16</b>	---	---

DISTILLATION		methode	limite/base	actuel	passé1	passé2
Point d'ébullition initial	°C	ASTM D2887*	165	<b>101</b>	---	---
Point de distillation de 5%	°C	ASTM D2887*		<b>149</b>	---	---
Point de distillation de 10%	°C	ASTM D2887*	201	<b>174</b>	---	---
Point de distillation de 15%	°C	ASTM D2887*		<b>192</b>	---	---
Point de distillation de 20%	°C	ASTM D2887*	216	<b>209</b>	---	---
Point de distillation de 30%	°C	ASTM D2887*	230	<b>234</b>	---	---
Point de distillation de 40%	°C	ASTM D2887*	243	<b>252</b>	---	---
Point de distillation de 50%	°C	ASTM D2887*	255	<b>270</b>	---	---
Point de distillation de 60%	°C	ASTM D2887*	267	<b>284</b>	---	---
Point de distillation de 70%	°C	ASTM D2887*	280	<b>299</b>	---	---
Point de distillation de 80%	°C	ASTM D2887*	295	<b>313</b>	---	---
Point de distillation de 85%	°C	ASTM D2887*		<b>322</b>	---	---
Point de distillation de 90%	°C	ASTM D2887*	310	<b>332</b>	---	---
Point de distillation de 95%	°C	ASTM D2887*		<b>347</b>	---	---
Point d'ébullition final	°C	ASTM D2887*	341	<b>366</b>	---	---

IGNITION QUALITY		methode	limite/base	actuel	passé1	passé2
Densité API		ASTM D1298*	37.7	<b>37</b>	---	---
Indice de cétane		ASTM D4737*	<40.0	<b>49</b>	---	---

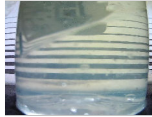
CONTAMINANTS		methode	limite/base	actuel	passé1	passé2
Silicium	ppm	ASTM D5185(m)	<1.0	<b>&lt;1</b>	---	---
Sodium	ppm	ASTM D5185(m)	<0.1	<b>1</b>	---	---
Potassium	ppm	ASTM D5185(m)	<0.1	<b>0</b>	---	---

HEAVY METALS		methode	limite/base	actuel	passé1	passé2
Aluminium	ppm	ASTM D5185(m)	<0.1	<b>&lt;1</b>	---	---
Nickel	ppm	ASTM D5185(m)	<0.1	<b>0</b>	---	---
Plomb	ppm	ASTM D5185(m)	<0.1	<b>0</b>	---	---
Vanadium	ppm	ASTM D5185(m)	<0.1	<b>0</b>	---	---
Fer	ppm	ASTM D5185(m)	<0.1	<b>0</b>	---	---
Calcium	ppm	ASTM D5185(m)	<0.1	<b>&lt;1</b>	---	---
Magnésium	ppm	ASTM D5185(m)	<0.1	<b>0</b>	---	---
Phosphore	ppm	ASTM D5185(m)	<0.1	<b>0</b>	---	---
Zinc	ppm	ASTM D5185(m)	<0.1	<b>0</b>	---	---

# RAPPORT DU CARBURANT

IMAGES DE L'ÉCHANTILLON    methode    limite/base    actuel    passé1    passé2

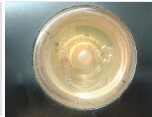
Coluer



no image

no image

Fond

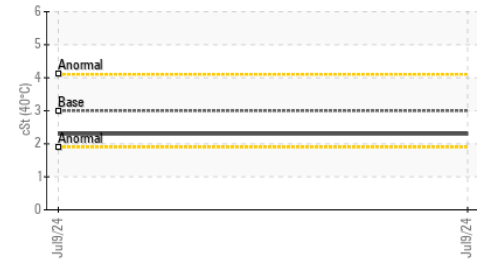


no image

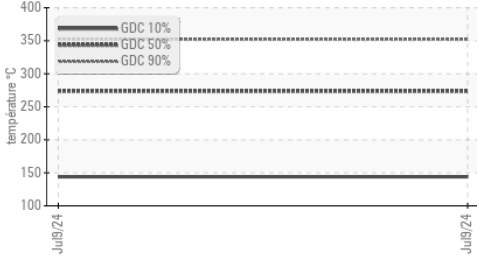
no image

## GRAPHIQUES

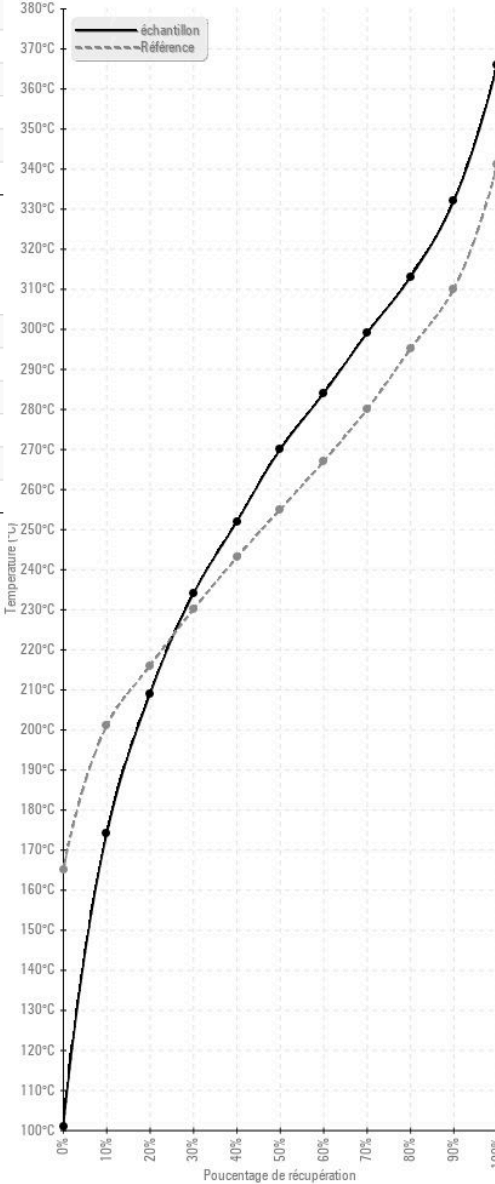
Viscosité 40°C



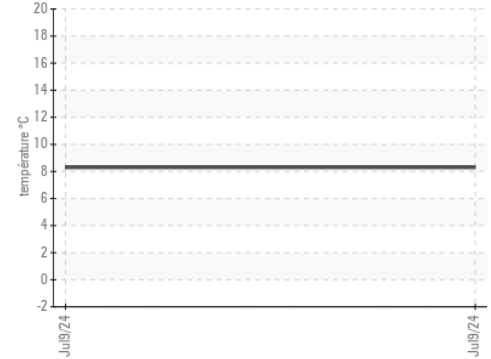
Chromatographie en phase gazeuse (GCD)



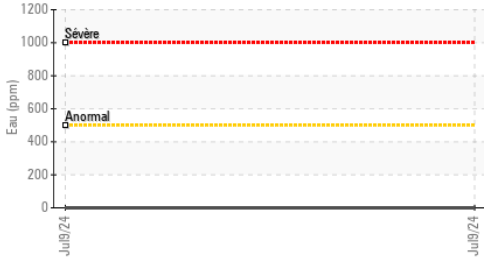
Courbe de distillation par le carburant



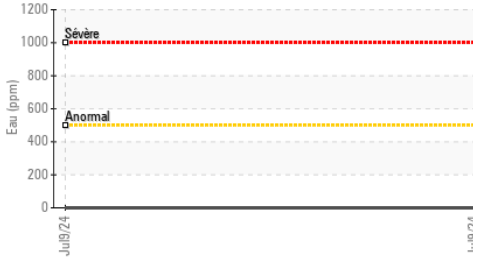
Point d'éclair Pensky-Martens (°C)



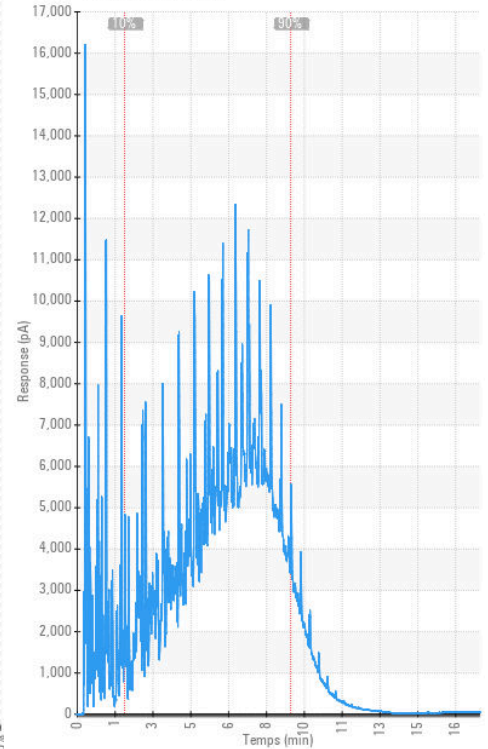
Eau (KF)



Eau (KF)



GCD Spectrum



Laboratoire : WearCheck - C8-1175 Appleby Line, Burlington, ON L7L 5H9

N° d'échantillon : WC0961610

N° de laboratoire : 02647456

Numéro unique : 5813008

Analyse : TEST ( Additional Tests: API, Bacteria, CC Flash, Cetane, Fuel, GCD, ICP, KF, KV40, PrtCount, Spact

Reçu : 11 Jul 2024

Tested : 15 Jul 2024

Diagnostic : 15 Jul 2024 - Kevin Marson

Camions Mack St-Foy

2550 Rue Watt

Quebec, QC

CA G1P 3T4

Contact: Carl St-Martin

carl.stmartin@camionsmsf.com

T: (418)951-9847

F: (418)651-8790

Pour discuter cette rapport, contacter le service à la clientèle au 1-800-268-2131.

Test denoted (\*) outside scope of accreditation, (m) method modified, (e) tested at external lab.

La validez de los resultados y la interpretación se basan en la muestra y la información proporcionada.