



# RAPPORT D'ANALYSE D'HUILE

Secteur

**6801 - TRANSFERT**

Identité de la machine

**68100101B04 - PONT ROULANT TRANSFERT (Translation OUEST)**

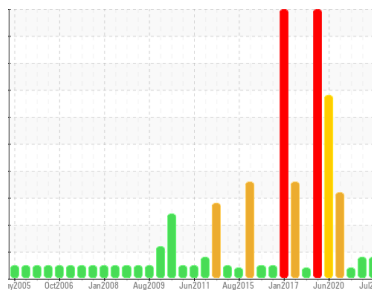
Composant

**Engrenage réducteur**

Fluid

**MOBIL MOBILGEAR 600 XP 220 (15 LTR)**

Sample Rating Trend



**USURE**



## DIAGNOSTIC

### ▲ Recommendation

Nous vous recommandons de vidanger l'huile de ce composant si vous ne l'avez pas déjà fait. Nous vous recommandons d'échantillonner de nouveau dès que possible afin de contrôler la situation.

### ▲ Usure

Usure des engrenages.

### Contamination

Il n'y a aucun indice de contamination dans l'huile.

### État Du Fluide

l'huile n'est plus en état de service en raison d'une usure anormale et/ou sévère.

INFORMATION SUR L'éCHANTILLON		methode	limite/base	actuel	passé1	passé2
Numéro d'échant.	Client Info			<b>WC0932394</b>	WC0793858	WC0747545
Date d'échant.	Client Info			<b>10 Jul 2024</b>	13 Nov 2023	09 Mar 2023
Âge d la Machine	hrs	Client Info		<b>0</b>	0	0
Âge de l'huile	hrs	Client Info		<b>0</b>	0	0
Huile changée	Client Info			<b>N/A</b>	N/A	N/A
Statut de l'échant.				<b>ABNORMAL</b>	ABNORMAL	ABNORMAL

CONTAMINATION		methode	limite/base	actuel	passé1	passé2
L'eau	WC Method		>0.1	<b>NEG</b>	NEG	NEG

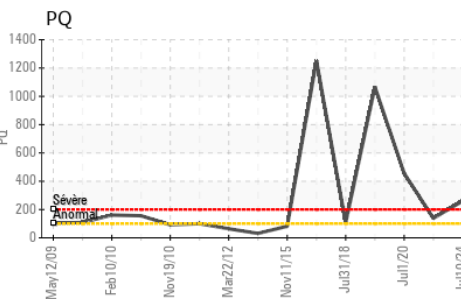
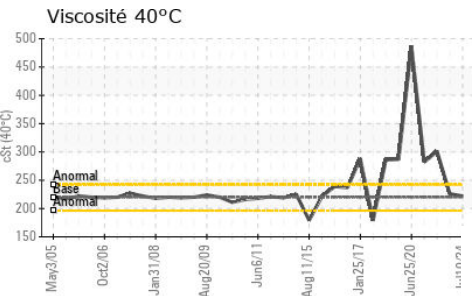
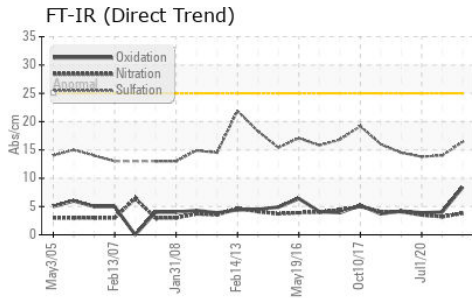
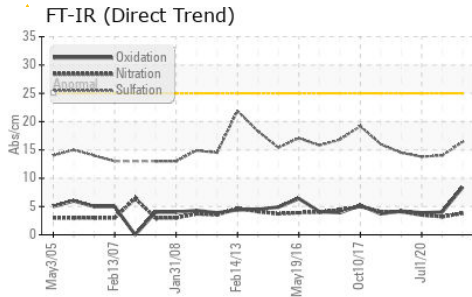
MÉTAUX D'USURE		methode	limite/base	actuel	passé1	passé2
PQ		ASTM D8184*		<b>260</b>	138	---
Fer	ppm	ASTM D5185(m)	>150	<b>▲ 312</b>	▲ 207	20
Chrome	ppm	ASTM D5185(m)	>10	<b>3</b>	2	0
Nickel	ppm	ASTM D5185(m)	>10	<b>2</b>	1	<1
Titane	ppm	ASTM D5185(m)		<b>&lt;1</b>	0	0
Argent	ppm	ASTM D5185(m)		<b>0</b>	<1	0
Aluminium	ppm	ASTM D5185(m)	>25	<b>24</b>	20	1
Plomb	ppm	ASTM D5185(m)	>100	<b>1</b>	2	<1
Cuivre	ppm	ASTM D5185(m)	>50	<b>&lt;1</b>	<1	0
Étain	ppm	ASTM D5185(m)	>10	<b>3</b>	0	0
Antimoine	ppm	ASTM D5185(m)	>5	<b>&lt;1</b>	0	<1
Vanadium	ppm	ASTM D5185(m)		<b>0</b>	0	0
Béryllium	ppm	ASTM D5185(m)		<b>0</b>	0	0
Cadmium	ppm	ASTM D5185(m)		<b>0</b>	0	0

ADDITIFS		methode	limite/base	actuel	passé1	passé2
Bore	ppm	ASTM D5185(m)		<b>10</b>	13	31
Baryum	ppm	ASTM D5185(m)		<b>&lt;1</b>	<1	0
Molybdène	ppm	ASTM D5185(m)		<b>0</b>	0	0
Manganèse	ppm	ASTM D5185(m)		<b>2</b>	<1	<1
Magnésium	ppm	ASTM D5185(m)		<b>1</b>	<1	<1
Calcium	ppm	ASTM D5185(m)		<b>16</b>	16	<1
Phosphore	ppm	ASTM D5185(m)		<b>290</b>	293	343
Zinc	ppm	ASTM D5185(m)		<b>4</b>	4	4
Soufre	ppm	ASTM D5185(m)		<b>9445</b>	9883	14068
Lithium	ppm	ASTM D5185(m)		<b>1</b>	1	2

CONTAMINANTS		methode	limite/base	actuel	passé1	passé2
Silicium	ppm	ASTM D5185(m)	>50	<b>25</b>	23	11
Sodium	ppm	ASTM D5185(m)		<b>16</b>	14	<1
Potassium	ppm	ASTM D5185(m)	>20	<b>3</b>	2	<1

INFRA-RED		methode	limite/base	actuel	passé1	passé2
% de suie	%	ASTM D7844*		<b>0</b>	---	0
Nitration	Abs/cm	ASTM D7624*		<b>3.8</b>	---	3.2
Sulfatation	Abs/.1mm	ASTM D7415*		<b>16.4</b>	---	14.0

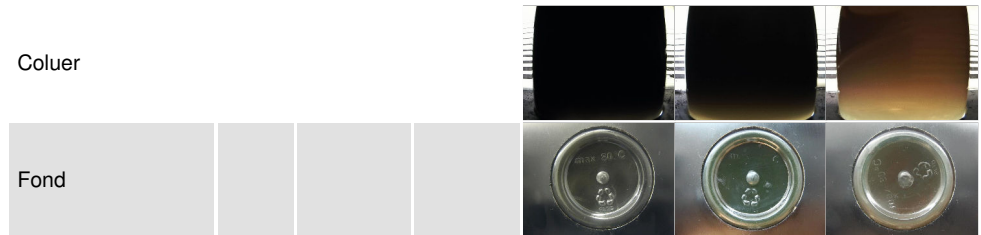
FLUID DEGRADATION		methode	limite/base	actuel	passé1	passé2
Oxydation	Abs/.1mm	ASTM D7414*		<b>8.4</b>	---	4.0



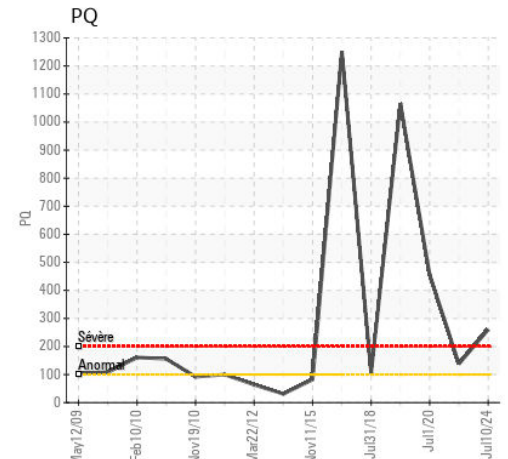
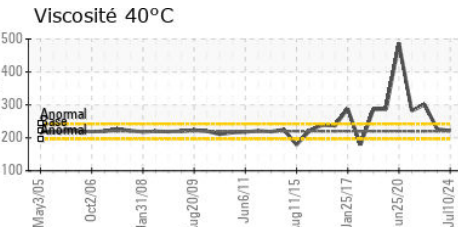
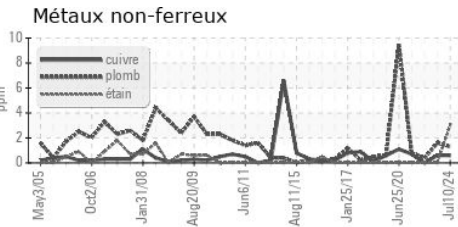
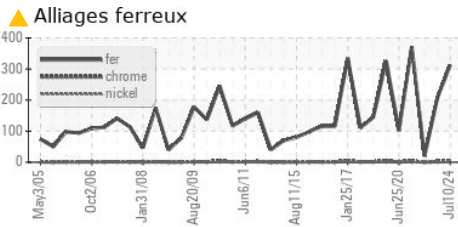
VISUEL	methode	limite/base	actuel	passé1	passé2
Métal blanc	scalar	Visual*	NONE	<b>LIGHT</b>	NONE
Bronze	scalar	Visual*	NONE	<b>NONE</b>	NONE
Préциpié	scalar	Visual*	NONE	<b>NONE</b>	NONE
Limon	scalar	Visual*	NONE	<b>VLITE</b>	NONE
Débris	scalar	Visual*	NONE	<b>NONE</b>	NONE
Saleté	scalar	Visual*	NONE	<b>NONE</b>	NONE
Apparence	scalar	Visual*	NORML	<b>NORML</b>	NORML
Odeur	scalar	Visual*	NORML	<b>NORML</b>	NORML
Eau émulsifiée	scalar	Visual*	>0.1	<b>NEG</b>	NEG
Eau libre	scalar	Visual*		<b>NEG</b>	NEG

PROPRIÉTÉS DU FLUID	methode	limite/base	actuel	passé1	passé2
Visc 40°C	cSt	ASTM D7279(m)	220	<b>222</b>	226 ▲ 301

IMAGES DE L'ÉCHANTILLON	methode	limite/base	actuel	passé1	passé2
-------------------------	---------	-------------	--------	--------	--------



## GRAPHIQUES



**Laboratoire** : WearCheck - C8-1175 Appleby Line, Burlington, ON L7L 5H9 **Rio Tinto Alcan (SECAL) USINE LATERRIERE**  
**N° d'échantillon** : WC0932394 **Reçu** : 15 Jul 2024  
**N° de laboratoire** : 02647892 **Tested** : 16 Jul 2024  
**Numéro unique** : 5813444 **Diagnostic** : 16 Jul 2024 - Kevin Marson  
**Analyse** : IND 1 ( Additional Tests: Bottom, FT-IR, PQ )

Pour discuter ce rapport, contacter le service à la clientèle au 1-800-268-2131.  
 Test denoted (\*) outside scope of accreditation, (m) method modified, (e) tested at external lab.  
 La validez de los resultados y la interpretación se basan en la muestra y la información proporcionada.